

Cenocco[®]
Home



Multi-usages portatifs **Nettoyeur à vapeur sous pression**

Numéro du modèle: CC-9093

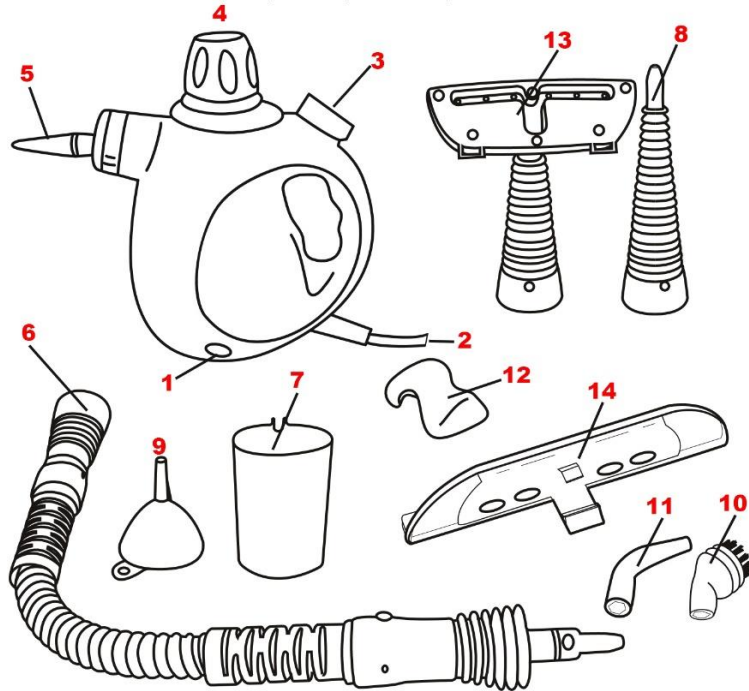


Manuel du propriétaire

*Pour une utilisation correcte, lisez attentivement ces instructions et
conservez-les dans un endroit sûr pour une référence future*

AVERTISSEMENT:

- L'appareil doit être déconnecté du réseau après utilisation et avant le nettoyage.
- L'alimentation de plug-in et la machine commence immédiatement à chauffer. Lorsque sa chaleur est à température spécifiée, appuyez sur le bouton de vapeur, et la vapeur sera pulvérisée.
- Avec des accessoires de nettoyage complets fournis, la machine peut être assemblée et démontée facilement. Il peut être utilisé pour nettoyer les portes, les fenêtres, les planchers et bien plus encore.



- | | |
|-----------------------------------|--|
| 1. Led de puissance | 8. Coupe Longue Pulvérisation |
| 2. Cordon d'alimentation et prise | 9. Entonnoir |
| 3. Bouton vapeur | 10. Coupe de pulvérisation avec brosse ronde |
| 4. Plafond de sécurité | 11. Bent Spray Cup |
| 5. Buse de pulvérisation courte | 12. Manchon de serviette pour outil de vapeur de tissu |
| 6. Spray de connexion étendu | 13. Outil de vapeur de tissu |
| 7. Coupe de mesure | 14. Outil de nettoyage des fenêtres/portes |

SPÉCIFICATION TECHNIQUE:

Cote d'alimentation	AC 220-240 V, 50/60Hz
Capacité totale du réservoir	350ml
Max. Amt. de l'eau nécessaire dans le réservoir	250ml
Puissance nominale	900-1050W
Pression de vapeur	0.25-0.32 Mpa
Capacité de vapeur injectée	28 g/min
Contrôleur de température (Température de fonctionnement)	270 °F (132 °F)
Fuser (Température de fonctionnement)	332°F (162°C)
Dimension globale	9,84 x 5,03 x 7,48 pouces (25cm x 12.8cm x19cm)
Poids net	2,20 lb (1,0 kg)

PRÉCAUTIONS DE SÉCURITÉ:

1. Le produit ne doit pas fonctionner par des enfants sans la supervision d'un adulte
2. Pour éviter les chocs électriques, ne pas immerger le cordon d'alimentation ou la prise d'alimentation dans l'eau ou d'autres liquides
3. Le principal responsable de cet appareil n'est pas remplaçable par l'utilisateur. Si le cordon d'alimentation est endommagé, il doit être remplacé par le fabricant, son agent de service ou une personne également qualifiée pour éviter les dangers.
4. Ce produit est destiné à être utilisé dans les ménages et ne doit pas être utilisé pour des applications industrielles.
5. N'allumez pas l'alimentation électrique tant que le réservoir n'est pas rempli d'eau
6. L'alimentation électrique usagée doit être conforme aux exigences du fabricant en matière de produit
7. Pendant l'opération, la bouche du réservoir doit être hermétiquement scellée et le bouchon de sécurité doit être serré en position
8. Une prise avec fil de sol doit être utilisée
9. EN COURS D'UTILISATION, LE CORPS DE LA MACHINE NE DOIT PAS ÊTRE INCLINÉ À PLUS DE 45 DEGRÉS. Le basculement plus loin se traduira par l'eau bouillante pulvérisée avec la vapeur.
10. Ne dirigez pas la vapeur vers la personne et les animaux.
11. Avant de remplir l'eau, débranchez le cordon d'alimentation pour débrancher l'alimentation électrique. Il est nécessaire de débrancher le cordon d'alimentation après la machine utilisée avant qu'elle ne soit nettoyée et pendant qu'elle est réparée.
12. N'ajoutez aucun désolvant de rouille, agent de contre-analyse d'odeur, alcool, ou détergent dans le réservoir, car ces fluides endommageront le réservoir.
13. Ne pas utiliser pour nettoyer les piscines.
14. Ce n'est pas un jouet et ne doit pas être utilisé par les enfants.
15. Le liquide ou la vapeur ne doit pas être dirigé vers des équipements contenant des composants électriques, tels que l'intérieur des fours.
16. LE DANGER D'ÉCHAUDAGE, DE SURDÉFILAGE DU RÉSERVOIR ENTRAÎNERA L'INCIDENCE DE LA PRODUCTION DE VAPEUR ET UNE PRESSION DE VAPEUR TROP ÉLEVÉE SERA CAUSÉE.

INSTRUCTIONS D'EXPLOITATION:

Étapes de l'opération:

1. Déballez le produit, vérifiez les accessoires et les documents fournis avec le produit et assurez-vous que le produit et les accessoires ne sont pas endommagés.
2. Avant d'utiliser, veuillez lire attentivement le manuel d'utilisation. Le nettoyeur à vapeur est seulement pour une utilisation est ménages.
3. Placez le nettoyeur à vapeur sur une plate-forme de niveau., poussez vers le bas le couvercle de sécurité, dévisser le bouchon de sécurité dans le sens inverse des aiguilles d'une montre, puis installer l'entonnoir. Le bouchon de sécurité ne peut pas être ouvert s'il y a une pression dans le gril pour assurer la sécurité des utilisateurs.
4. LA CAPACITÉ TOTALE DU RÉSERVOIR EST DE 350ML, MAIS SEULEMENT METTRE UN MAXIMUM DE 250ML D'EAU DANS LE RÉSERVOIR, COMME L'EAU SE TRANSFORME EN VAPEUR À L'INTÉRIEUR DU RÉSERVOIR, REMPLISSANT L'ESPACE VIDE. S'IL N'Y A PAS D'ESPACE VIDE À L'INTÉRIEUR DU RÉSERVOIR, L'APPAREIL NE SERA PAS EN MESURE DE GÉNÉRER DE LA VAPEUR.
5. Réinstallez le bouchon de sécurité et serrez-le en position
6. Vérifiez l'alimentation et la prise et confirmez qu'elles sont conformes aux exigences du Manuel d'utilisation. Puis allumez l'alimentation
7. Une fois qu'il est branché, la lumière ronde en bas s'allume, ce qui indique que l'appareil se réchauffe et que la pression augmente. Lorsque la lumière s'éteint, cela signifie que le nettoyeur à vapeur est prêt à l'emploi. Pour l'instant, appuyez légèrement sur le bouton de vapeur et vérifiez si la vapeur est pulvérisée hors de la buse. (Ne visez pas la buse de pulvérisation à d'autres personnes ou objets).
8. J'y est à la vapeur pulvérisé, s'il vous plaît installer des accessoires appropriés en fonction de vos besoins après avoir libéré le bouton.
9. Appuyez à nouveau sur le bouton de vapeur pour effectuer les opérations requises par vous.

Après l'utilisation de la machine:

1. Une fois le nettoyage utilisé, débranchez le cordon d'alimentation et déconnectez l'alimentation.
2. Appuyez sur le bouton de vapeur pour relâcher la pression jusqu'à ce qu'aucune vapeur ne soit injectée.
3. Dévisser lentement le bouchon de sécurité, mais ne pas l'enlever. Placez ensuite la machine dans un endroit frais pendant environ cinq minutes. Enfin, retirez complètement le bouchon de sécurité.
4. Vider l'eau résiduelle dans le réservoir et nettoyer la surface extérieure avec un morceau de tissu sec.
5. Réinstallez ensuite le bouchon de sécurité sur le corps de la machine, serrez-le en position

REMARQUE : Réinstallez le bouchon de sécurité sur le corps de la machine et serrez-le en position.

INSTALLATION D'ACCESSOIRES:

Installation de la tasse de pulvérisation avec brosse

1. Tenez la section de tuyau de la tasse de pulvérisation avec la brosse dans votre main.
2. Alignez la flèche sur la tasse de pulvérisation avec la marque à une seule ligne sur la buse de pulvérisation courte sur le corps de la machine.
3. Insérez la tasse de pulvérisation en position.
4. Faire pivoter la tasse de pulvérisation dans le sens des aiguilles d'une montre.
5. Aligner la flèche sur la tasse de pulvérisation avec la marque à double ligne sur la buse de pulvérisation courte sur le corps de la machine, comme indiqué dans (Figure 1)
6. Fixer la tasse de pulvérisation sur le corps de la machine.

Pour enlever la tasse de pulvérisation avec la brosse:

1. Faire pivoter la tasse de pulvérisation inversement (dans le sens inverse des aiguilles d'une montre) comme indiqué dans (figure 2).
2. Alignez la flèche sur la tasse de pulvérisation avec la marque à une seule ligne sur le corps de la machine.
3. La tasse de pulvérisation avec la brosse peut maintenant être retirée.

Installation d'une tasse à pulvérisation courte:

La longue tasse de pulvérisation est installée dans la même méthode que l'installation de tasse de pulvérisation avec brosse.

Installation d'une buse à pulvérisation courte:

1. Visez la tasse de pulvérisation à l'aide d'une brosse ronde ou d'une tasse de pulvérisation pliée au sommet de la buse de pulvérisation, comme indiqué dans (Figure 3).
2. Poussez la tasse de pulvérisation vers le haut jusqu'à ce qu'elle soit en position
3. Comme la buse courte et la tasse de pulvérisation sont positionnées dans six directions, l'angle et la direction peuvent être ajustés pendant l'installation..

Installation d'une tasse à brosse ronde et d'une tasse de pulvérisation pliée :

La tasse de pulvérisation avec la brosse ronde, la tasse de pulvérisation pliée et la tasse de pulvérisation longue peuvent être installées dans la même procédure que l'installation sur la buse courte de pulvérisation.



FIGURE 1



FIGURE 2

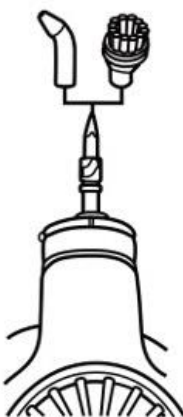


FIGURE 3

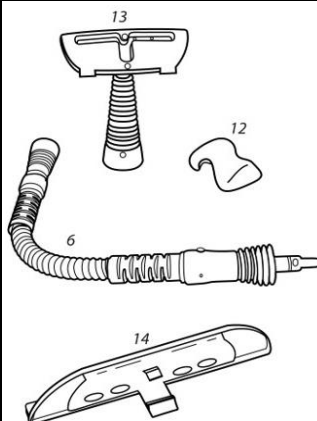


FIGURE 4



FIGURE 5

Utilisation de Fabric Steamer Tool

1. Placez le manchon de serviette (12) sur l'outil de vapeur de tissu (13)
2. Attaché au spray de raccordement étendu (6) pour rafraîchir et enlever les rides sur les vêtements ou les rideaux
3. Accrochez les vêtements d'une tige de douche ou d'un crochet de vêtements à l'aide d'un cintre robuste.
4. Activez le nettoyeur à vapeur et déplacez l'outil sur le tissu, en prenant soin de ne pas concentrer la vapeur dans une seule zone.

Installation d'un outil de nettoyage des fenêtres/portes

1. Pour nettoyer les fenêtres et les portes facilement, attachez l'outil de nettoyage de la fenêtre/porte (14) à l'outil de vapeur en tissu (13)
2. Tout d'abord, retirez le manchon de serviette (12) des outils de vapeur de tissu (13) puis accrochez et cliquez dans l'outil de nettoyage de fenêtre/porte.
3. Attachez l'accessoire au spray de raccordement étendu et nettoyez facilement vos fenêtres et portes avec l'essuie-glace en caoutchouc. (Figure 4.)
4. Pour enlever l'outil de nettoyage de la fenêtre ou de la porte, tirez simplement l'onglet pour libérer l'outil de vapeur en tissu (figure 5.).

Pour remplir l'eau pendant l'opération:

1. Débranchez le cordon d'alimentation et déconnectez l'alimentation
2. Appuyez sur le bouton de vapeur pour relâcher la pression jusqu'à ce qu'aucune vapeur ne soit pulvérisée.
3. Dévisser lentement le bouchon de sécurité, mais ne pas l'enlever, et la vapeur résiduelle sera déchargée lentement jusqu'à ce qu'aucune vapeur ne sorte.
4. Placez la machine dans un endroit frais pour la refroidir pendant environ cinq minutes. Enfin, retirez complètement le bouchon de sécurité.
5. Utilisez l'entonnoir et la tasse de mesure pour remplir une quantité appropriée d'eau froide ou chaude dans le réservoir.
6. Réinstallez le bouchon de sécurité sur le corps de la machine et serrez-le en position

